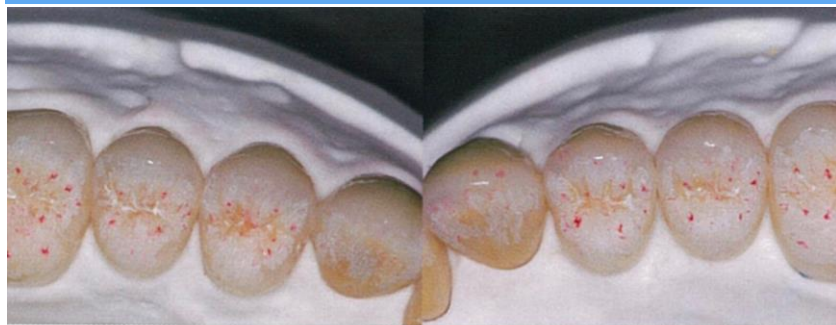


筒井塾 歯冠修復コースのご案内

講師 増田 長次郎 (株式会社カロス)

日時：2022年 6月25日(土曜日)、26日(日曜日)

場所：大河歯科材料店 (兵庫県姫路市)



咀嚼運動からとらえた咬合面形態をいかに再現するか

顎口腔機能を咬合という観点から捉え、補綴時に欠かせない咬合面形態を中心に実習を進めていきます。

顎口腔系の諸組織(歯周、顎関節、顔貌)との調和、生体力学および顎口腔機能に基づいた咬合器の捉え方、機能を阻害しない歯牙単位から咬合単位まで連続性のある咬合面形態の付与方法など、ラボにおいても包括治療を同時に進行させなければなりません。

内容

咀嚼運動とは / 咀嚼運動と限界運動の違い / 咀嚼運動の個体差 / 中枢と末梢の運動路の調和 / 咀嚼運動の時間差 / 咬合再構成の流れと処置 / サブジンジバルカントウアーの捉え方/デジタル関連

1日目：

10:00～13:00 講義(増田)『機能的咬合面形態』

14:00～18:00 上顎右上 56プロビジョナルレストレーションのデモと実習完成

*1日目終了後、コース主催の懇親会を行います

2日目：

9:00～11:00 『デジタルとアナログの融合』

11:00～16:00 下顎右下 56プロビジョナルレストレーション完成まで

※実習で使用する模型は、事前にお送りします。

慣れた咬合器に必ず装着して、当日お持ちください。実習を受けられる際に以下をご用意ください。

咬合器に装着された模型 / レジン削合用のポイント / 白衣

受講資格：歯科技工士、歯科医師、歯科衛生士、他

開催日：2022年6月25日(土曜日)、26日(日曜日)

時間：1日目 10:00～18:00 / 2日目 9:00～16:00

会場：大河歯科材料店

〒670-0925 姫路市亀井町93 tel 079-282-1578

受講料(全地区共通)：〈歯科技工士・歯科医師〉10万円(講義・実習10万円、講義のみ5万円)。歯科医師のお取引先の技工士は、6万円。オブザーバー受講料は2日間で2万円。〈歯科衛生士、歯科助手〉3万円

お問い合わせは筒井塾・コースチラシ、筒井塾HP、もしくは株式会社カロスまで

TEL：079-243-1182 FAX：079-243-1181

HP：<https://www.kalos.jp/>